

## CE ESTE COLECTAREA SELECTIVĂ?

Colectarea selectivă a deșeurilor este soluția la îndemâna tuturor și presupune depozitarea separat, pe categorii, în recipiente diferite a deșeurilor în locuri special amenajate în vederea reciclării.

Colectarea selectivă este o etapă a reciclării, alături de separarea și procesarea unora dintre componentele deșeurilor, în vederea transformării lor în produse utile.

Aproape toate materialele care intră în compoziția deșeurilor: hârtia, sticla, ambalajele din plastic, cutiile metalice, pot face obiectul unui proces de reciclare.

### *Ce poți să faci?*

- Să alegi produse mai puțin poluante, cu o durată mai lungă de viață.
- Să predai aceste deșeuri la platformele și centrele de colectare.
- Să soliciți companiei de salubritate să preia deșeurile de la domiciliu.

## RECICLAREA ESTE IMPORTANTĂ PENTRU CĂ:

- reciclarea reduce cantitatea de deșeuri ce trebuie depozitată sau incinerată;
- reciclarea reduce numărul de agenți poluanți din aer și apă;
- reciclarea reduce semnificativ cantitatea de CO<sub>2</sub> emisă prin extragerea și prelucrarea materiilor prime;
- reciclarea ajută la conservarea resurselor naturale;
- reciclarea previne distrugerea habitatelor naturale ale animalelor, a biodiversității și previne eroziunea solului;
- se folosește mai puțină energie prin reciclare față de cea necesară producerii din materii prime cu: 95% în cazul aluminiului, 60% în cazul oțelului, 40% în cazul hârtiei, 70% pentru plastic, 40% pentru sticlă;
- fiecare tonă de hârtie reciclată salvează 17 arbori;
- energia pe care o recuperăm când reciclăm un recipient de sticlă poate alimenta un bec pentru patru ore.



# RECICLEAZĂ!

*LASĂ CEVA ȘI COPILULUI TĂU.*



*NU-ȚI ARUNCA VIITORUL LA GUNOI.*

**DA**

**SE COLECTEAZĂ SELECTIV?**

### **STICLĂ**

Recipiente din sticlă provenite de la băuturi și produse alimentare, borcane. Cele mai valoroase sunt cele transparente.

*Goliți și curățați recipientele înainte de a le depune la coș sau container.*

**DA**

**SE COLECTEAZĂ SELECTIV?**

### **HÂRTIE ȘI CARTON**

- ambalaje de hârtie-carton, cutii de carton pentru băuturi și alte produse;
- cutii de la aparatură casnică, de la pasta de dinți, de la detergenți, de la cosmetice;
- pungi de hârtie.

*Pliați cartoanele, pentru a ocupa mai puțin spațiu în container.*

**DA**

**SE COLECTEAZĂ SELECTIV?**

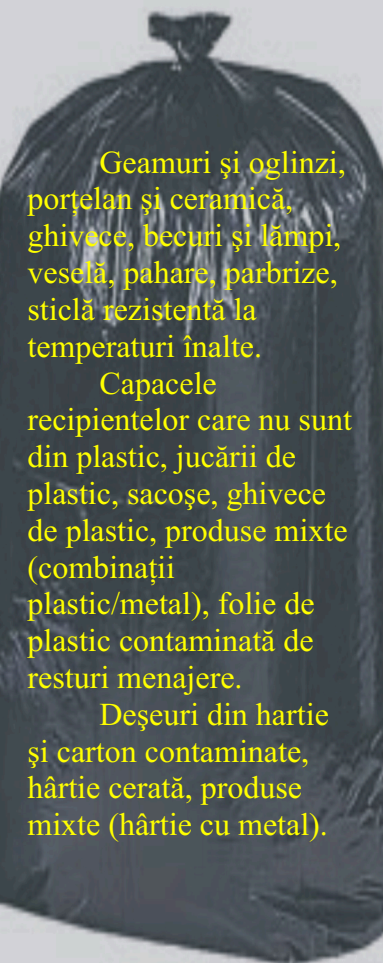
### **PLASTIC ȘI METAL**

- recipiente din plastic pentru băuturi (PET) și cele ale produselor lactate;
- recipiente ale produselor cosmetice și detergenților, caserole de plastic și polistiren, veselă de plastic, pungi de plastic necontaminate de resturi menajere, recipiente din plastic pentru alimente;
- ambalaje din plastic tip folie;
- ambalajele de metal, cum ar fi cutii de conserve, doze de băuturi.

*Goliți și curățați recipientele înainte de a le depune la coș sau container. Presați ambalajele pentru a reduce volumul.*

**NU**

**SE COLECTEAZĂ SELECTIV?**



Geamuri și oglinzi, porțelan și ceramică, ghivece, becuri și lămpi, veselă, pahare, parbrize, sticlă rezistentă la temperaturi înalte.

Capacele recipientelor care nu sunt din plastic, jucării de plastic, sacoșe, ghivece de plastic, produse mixte (combinații plastic/metal), folie de plastic contaminată de resturi menajere.

Deșeuri din hartie și carton contaminate, hârtie cerată, produse mixte (hârtie cu metal).